

ID кабеля
042

Сводка
FAIL

Врем. предел
ISO11801 PL Class D

Длина
87.7 m

Запас
2.3 dB (NEXT)

Дата / Время
09/29/2015 03:31 PM

Суммарная длина:	87.7 m
Количество отчетов:	1
Количество отчетов PASS:	0
Количество отчетов FAIL:	1
Количество отчетов с предупреждениями:	0
Только документация:	0

ID кабеля: 042

Дата / Время: 09/29/2015 03:31:36 PM
Запас 2.3 dB (NEXT 45-78)
Врем. предел: ISO11801 PL Class D
 Тип кабеля: Cat 5e U/UTP
 Дата калибровки: 06/04/2014

Оператор: Alexander Makuev
 Версия ПО: V4.2 Build 6
 Версия пределов тестирования: V4.2
 NVP: 68.8%

Сводка теста: FAIL

Модель: DSX-5000
 S/N основного модуля: 2720262
 S/N удаленного модуля: 2706214
 Основной модуль: DSX-PLA004
 Удаленный модуль: DSX-PLA004

Длина (м), Лимит 90.0	[Пара 45]	87.7
Обосн. задержка (ns), Лимит 498	[Пара 12]	434
Разн. задержок (ns), Лимит 44	[Пара 12]	9
Сопротивл. (Ом), Лимит 21.0	[Пара 12]	21.4F
Вносимые потери Запас (дБ)	[Пара 12]	-1.8F
Частота (МГц)	[Пара 12]	100.0
Предел (дБ)	[Пара 12]	20.4

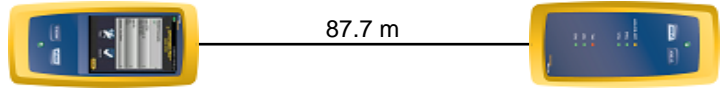
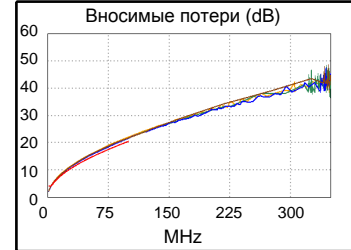
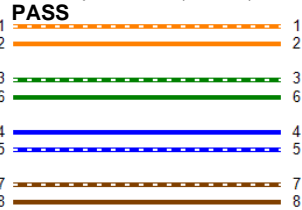
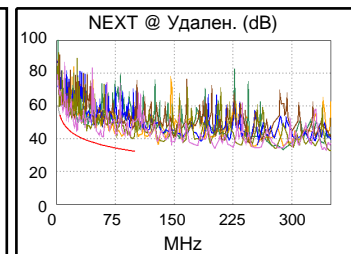
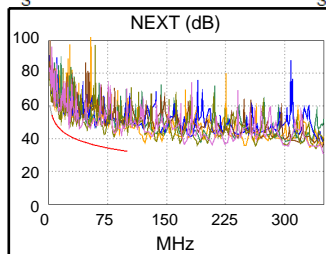


Схема разводки (T568B)

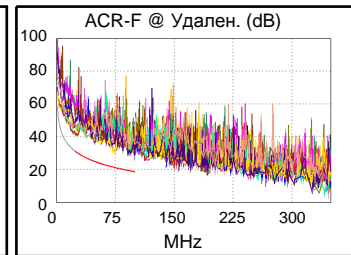
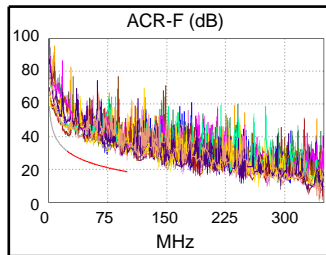


Наихудш. разн Наихудш. знач

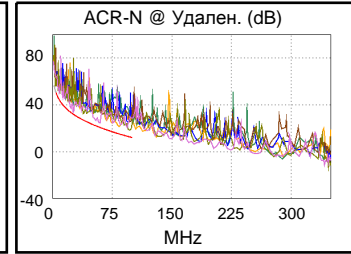
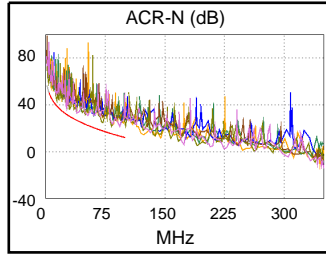
PASS	ОСН.	удал.	ОСН.	удал.
наихудшая пара	36-78	45-78	12-36	36-78
NEXT (dB)	5.0	2.3	7.6	7.2
Част. (МГц)	14.0	26.1	83.0	97.0
Предел (дБ)	46.2	41.8	33.6	32.5
наихудшая пара	36	45	36	78
PS NEXT (dB)	7.0	4.6	7.5	8.8
Част. (МГц)	16.4	26.1	83.0	95.3
Предел (дБ)	42.1	38.8	30.6	29.7



PASS	ОСН.	удал.	ОСН.	удал.
наихудшая пара	12-78	78-12	36-78	78-36
ACR-F (dB)	8.7	8.5	9.8	9.9
Част. (МГц)	74.3	74.3	100.0	100.0
Предел (дБ)	21.2	21.2	18.6	18.6
наихудшая пара	36	78	36	78
PS ACR-F (dB)	10.0	10.3	10.0	10.3
Част. (МГц)	94.0	94.8	94.0	94.8
Предел (дБ)	16.2	16.1	16.2	16.1



PASS	ОСН.	удал.	ОСН.	удал.
наихудшая пара	45-78	45-78	45-78	36-78
ACR-N (dB)	4.5	1.5	8.0	5.7
Част. (МГц)	26.1	26.0	93.0	96.8
Предел (дБ)	31.8	31.9	13.2	12.5
наихудшая пара	36	45	36	36
PS ACR-N (dB)	6.2	4.0	6.2	7.6
Част. (МГц)	83.0	26.1	83.0	97.3
Предел (дБ)	12.2	28.8	12.2	9.4



PASS	ОСН.	удал.	ОСН.	удал.
наихудшая пара	45	36	45	36
RL (dB)	6.4	5.8	7.5	7.3
Част. (МГц)	2.8	56.5	89.5	92.3
Предел (дБ)	19.0	14.5	12.5	12.4

